



八女市立筑南中学校 令和7年6月20
学校だより6月号 文責:校長 喜田 明子

飛形

1 今年も燕が来てくれました

朝、中学校の校門前に立っていると、あちらこちらから鳥のさえずりが聞こえてきます。すずめやうぐいすといった馴染みのあるものから、名前はわからないけれど、澄んだ美しい鳴き声までさまざまです。

とりわけ5月の中旬を過ぎたあたりから生徒昇降口を賑わしているのがツバメです。軒先でヒナたちが並んで巣から顔を出し、一文字に口を閉じているのもかわいいですが、エサを運んでくる親鳥の姿を見た途端、一斉に黄色いくちばしをパカッと開けてけたたましく鳴きだす様子もかわいくて、離れたところからそっと見守るのがここのところの楽しみです。

ツバメは春に飛来し、冬が来る前に5000kmも離れた暖かい南方へ飛んでいくそうです。全長15～20cmほどの小さな身体でそんなに遠くまで飛んでいくのか（行けるのか）と思うと、どの子もしっかり食べて、丈夫な身体を作りなさいよ、と応援したくなります。

本校の生徒たちも、大空へ飛び立つためのまさに今が大切な準備期間だといえます。よく食べ、よく寝て、よく学び、よく遊び、大海原を渡りきるための知恵と勇気と嵐にも折れない、強くしなやかな翼を手に入れてほしいと思います。

この通信が出る頃は、わが舎のヒナたちも巣立ちのときを迎えていることでしょう。自然界は厳しく、せっかく孵化しても大きくなれないヒナもいます。全員が無事にその日を迎えられるよう願わずにはいられません。

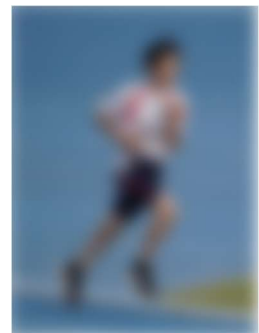
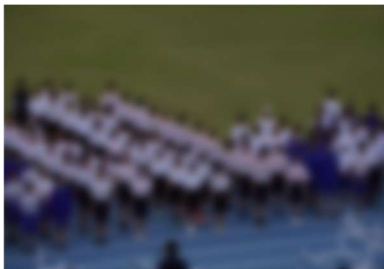
【追記】

6月15日（土）には、みんな飛びたっていました！うれしくもあり、寂しくもある複雑な気持ちでしたが、なんと！その巣から2mほど離れた場所に別のつがい新しい巣を作り始めたではありませんか！「今から大丈夫かい？」と心配半分、またしばらくはにぎやかな日が続きそうで楽しみです。



2 八女地区陸上競技大会

6月6日（木）晴天の中、久留米陸上競技場で八女地区陸上競技大会が開催されました。短い練習期間でしたが、総勢15名一人一人が自分のベストタイムを目指して各種目に挑みました。



3 今月の授業紹介



1年1組 国語科 【6月19日 2校時】

授業者 先生

「比喩」の良さについての説明的文章で、本時の主眼は「提示された図や言葉についてお互いの考えを交流することで、比喩的表現のメリットを理解することができるようにする」ことでした

前時の学習内容の確認後、まず個人で提示された図等について比喩を使う場合と使わない場合の両方で説明する文章を書き、その違いについて自分の考えをつくる活動をしました。その後、班で考えを交流する活動を通して、「的確に自分の思いや考えを伝えるために比喩を用いることはとても有効である」という考えをまとめるものでした。授業では少し時間が足らずに友だちの良さを比喩を使って表現する活動の途中で終わってしまいましたが、生徒たちの発想の豊かさに感心しました。

また、教師の発問に素直に、真剣に取り組む姿が見られた授業でした。

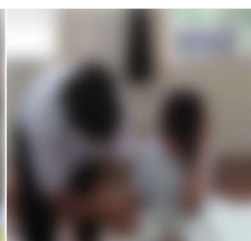
4 全校学習会

6月13日(木)・14日(金)は、1年生にとって初めての定期考査でした。そこで勉2・3年生が教える学習会を縦割り班で行いました。教え合いは、教えられる側だけでなく、教える側にも「学び」があります。

教えるためには内容を理解して自分のものにしておく必要があるからです。

わからないことを自分から聞けること、相手にわかりやすく説明すること、どちらも必要な力です。

この経験が学習することへの喜びや意欲につながることを期待します。



【6,7月の主な学校行事等予定

6月 13日(木) 中間考査①	7月 1日(月) 安全点検
14日(金) 中間考査②	3日(水) 中体連八女地区大会②
PTA 役員・理事会、広報委員会	5日(金) 折り鶴集会
15日(土) 小中合同PTA研修会	9日(火) 校内清掃日
17日(月) 筑南中学校民生委員学校訪問	10日(水) 学級意見文発表会
18日(火) 1,2年生県学力調査	12日(金) 大掃除
19日(水) 校内授業研修・定時退校日	13日(土) 青少年弁論大会
24日(月) 常任委員会	16日(火) 大掃除
25日(火) 教育相談 校内清掃日	17日(水) 常任委員会
26日(水) 教育相談 3年高校説明会	18日(木) 授業参観、学年保護者会
27日(木) 教育相談 生徒集会	19日(金) 生徒集会
28日(金) 教育相談	21日(日) 夏季休業日 8月24日まで
29日(土) 中体連八女地区大会①	
☆SC 来校(月曜日；午後)10日 17日 24日	
☆S ※都合により変更することがございますので、ご了承ください。	